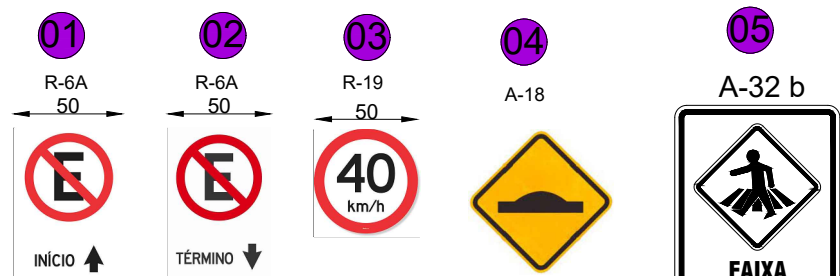
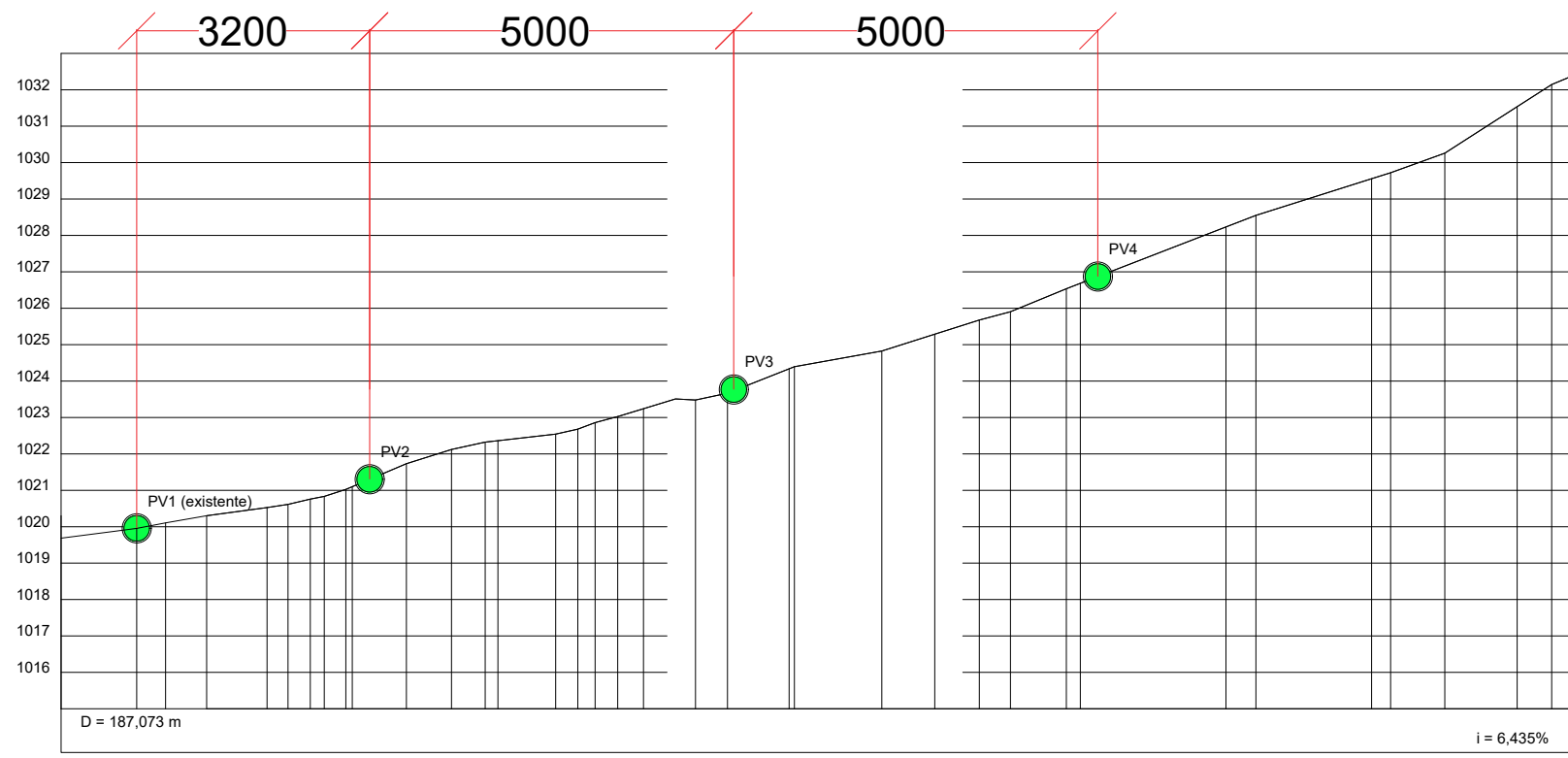
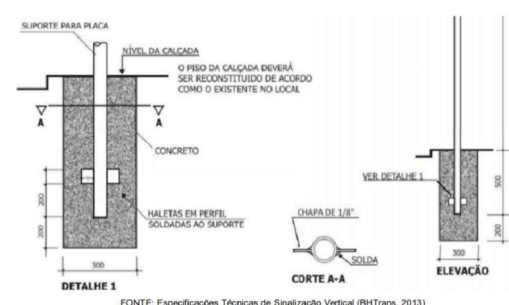


MUNICÍPIO DE ALTO CAPARAÓ-MG	
ENDEREÇO OBRA	Rua Ynimá Novaes Campos, Alto Caparaó - MG
RESPONSÁVEL TÉCNICO PELO PROJETO:	ENG. CIVIL HUGO AFONSO TAVARES CREA-MG 201118/D
CONTEÚDO:	Pavimentação, Drenagem e Etapas
ADMINISTRAÇÃO:	José Jacomel Júnior Prefeito Municipal
DATA:	11/08/2023
ESCALA:	INDICADA
EXECUTIVO	01/02

Perfil Longitudinal - Rua Vereador Ynimá Novaes de Campos



DISPOSITIVO ANTI-GIRO E FUNDAÇÃO



ADVERTÊNCIA LOCAL

DETALHAMENTO DAS PLACAS DE SINALIZAÇÃO

ESC 1:10

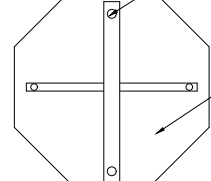
Parafusos para

afixação da placa

Placa - vide modelo, conforme

indicado por numeração

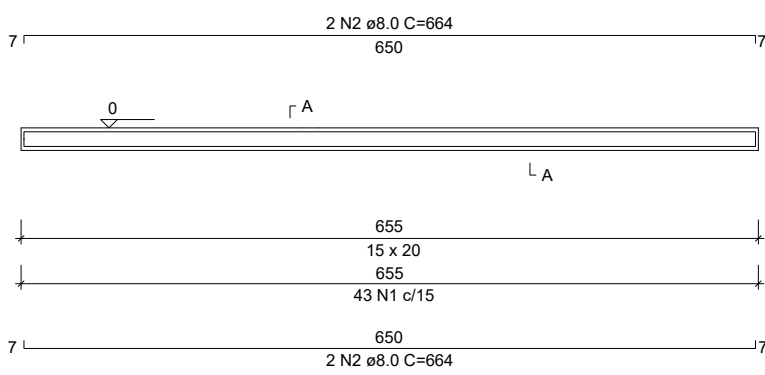
Tubo metálico 50mm



DETALHE - FIXAÇÃO DAS PLACAS DE TRÂNSITO

Viga de contenção V1

ESC 1:20



SEÇÃO A-A

ESC 1:20

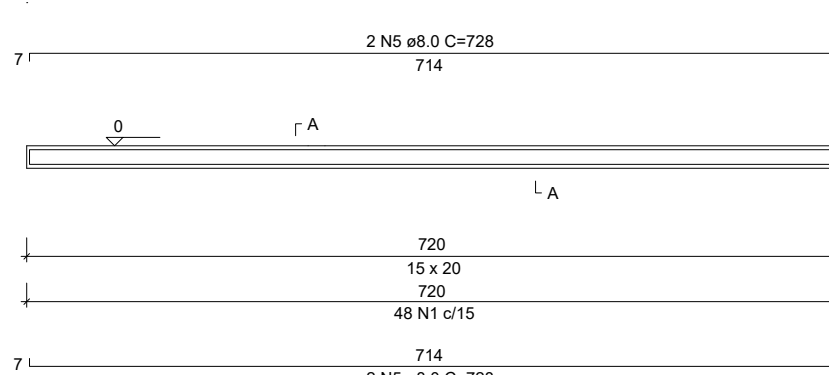
15

14

43 N1 ø5.0 C=54

Viga de contenção V2

ESC 1:50



SEÇÃO A-A

ESC 1:20

20

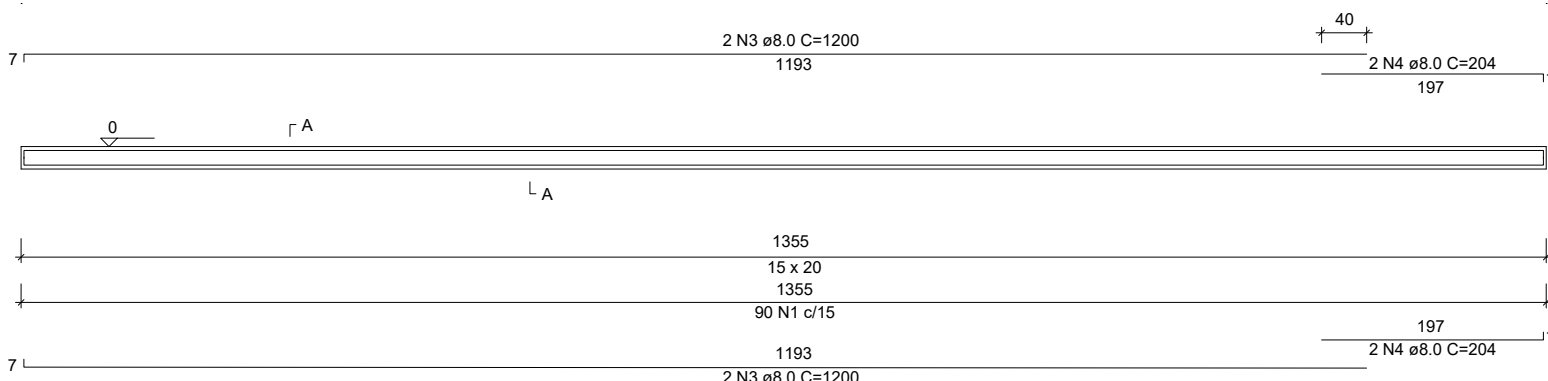
15

14

48 N1 ø5.0 C=54

Viga de contenção V3

ESC 1:50



SEÇÃO A-A

ESC 1:20

15

14

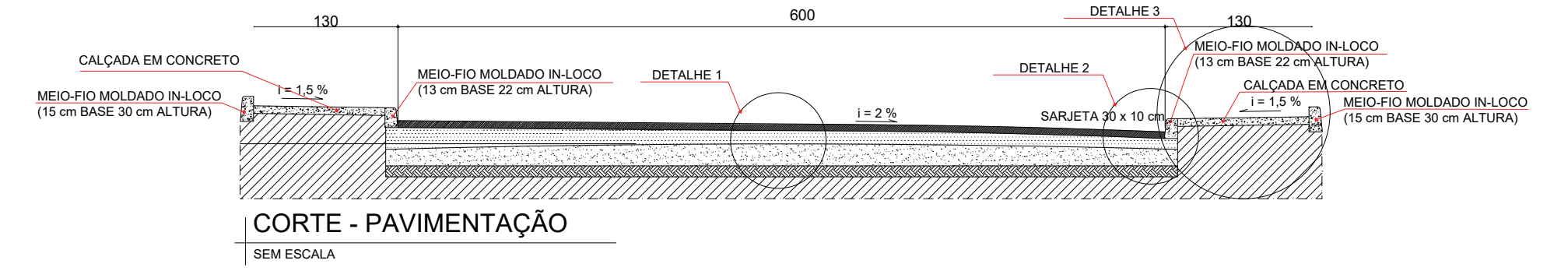
90 N1 ø5.0 C=54

RELAÇÃO DO AÇO					
CAO	N	DIAM (mm)	QUANT	C. UNIT (cm)	C. TOTAL (cm)
CAO	1	5.0	181	54	9774
CAO	2	8.0	4	664	2656
CAO	3	8.0	4	1200	4800
CAO	4	8.0	4	204	816
CAO	5	8.0	4	728	2912

RESUMO DO AÇO		
AÇO	DIAM (mm)	C. TOTAL (m)
CAO	8.0	111.84
CAO	5.0	97.74
PESO TOTAL (kg)		
CAO	44.2	
CAO	15.1	

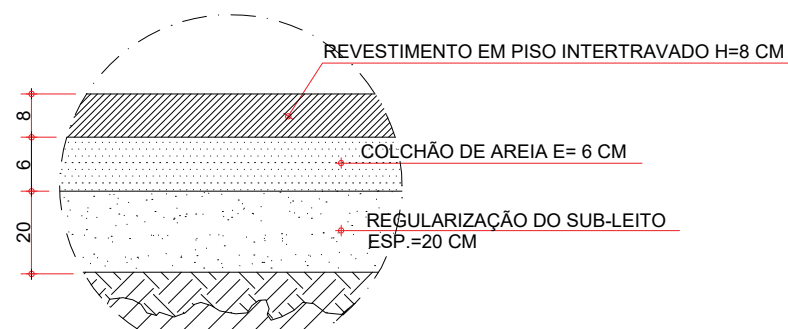
Volume de concreto (C-20) = 0.82 m³

Área de forma = 11.2 m²



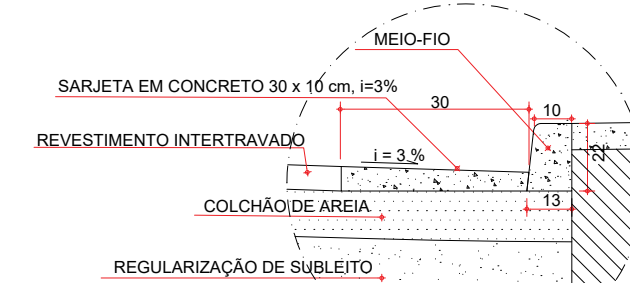
CORTE - PAVIMENTAÇÃO

SEM ESCALA



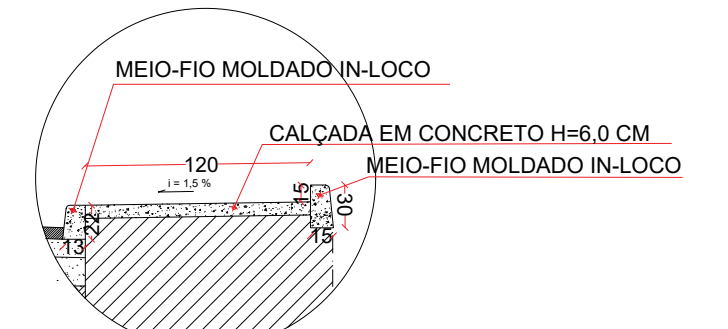
DETALHE 1 - CORTE CAMADAS

SEM ESCALA



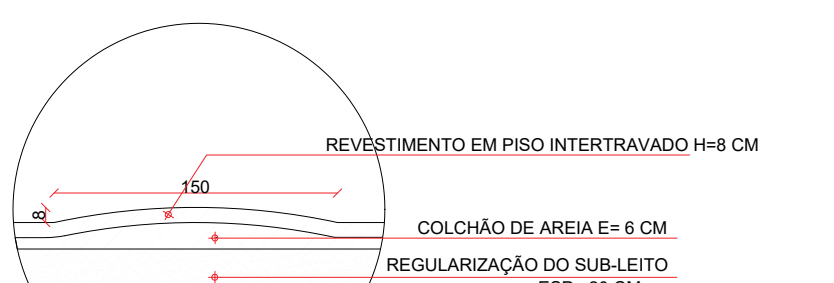
DETALHE 2 - SARJETA

SEM ESCALA



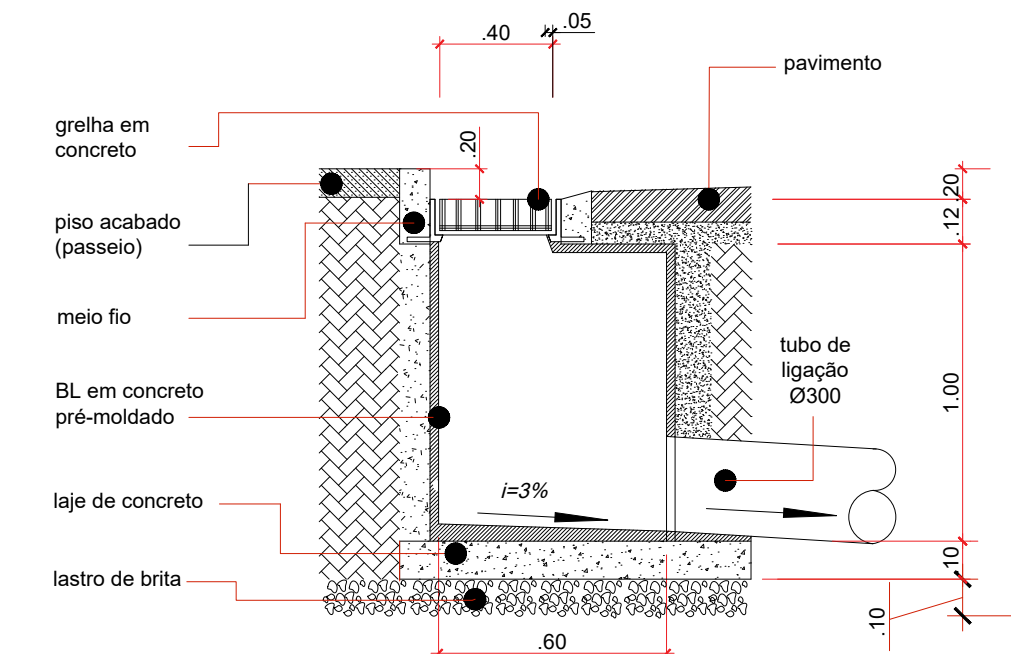
DETALHE 2 - CORTE CAMADAS

SEM ESCALA

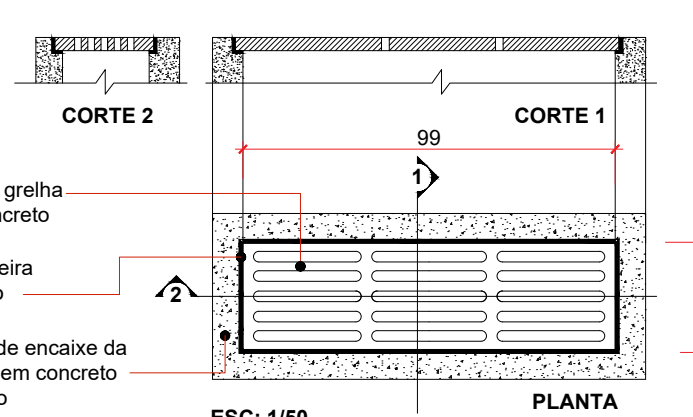


DETALHE - LAMBADA

SEM ESCALA

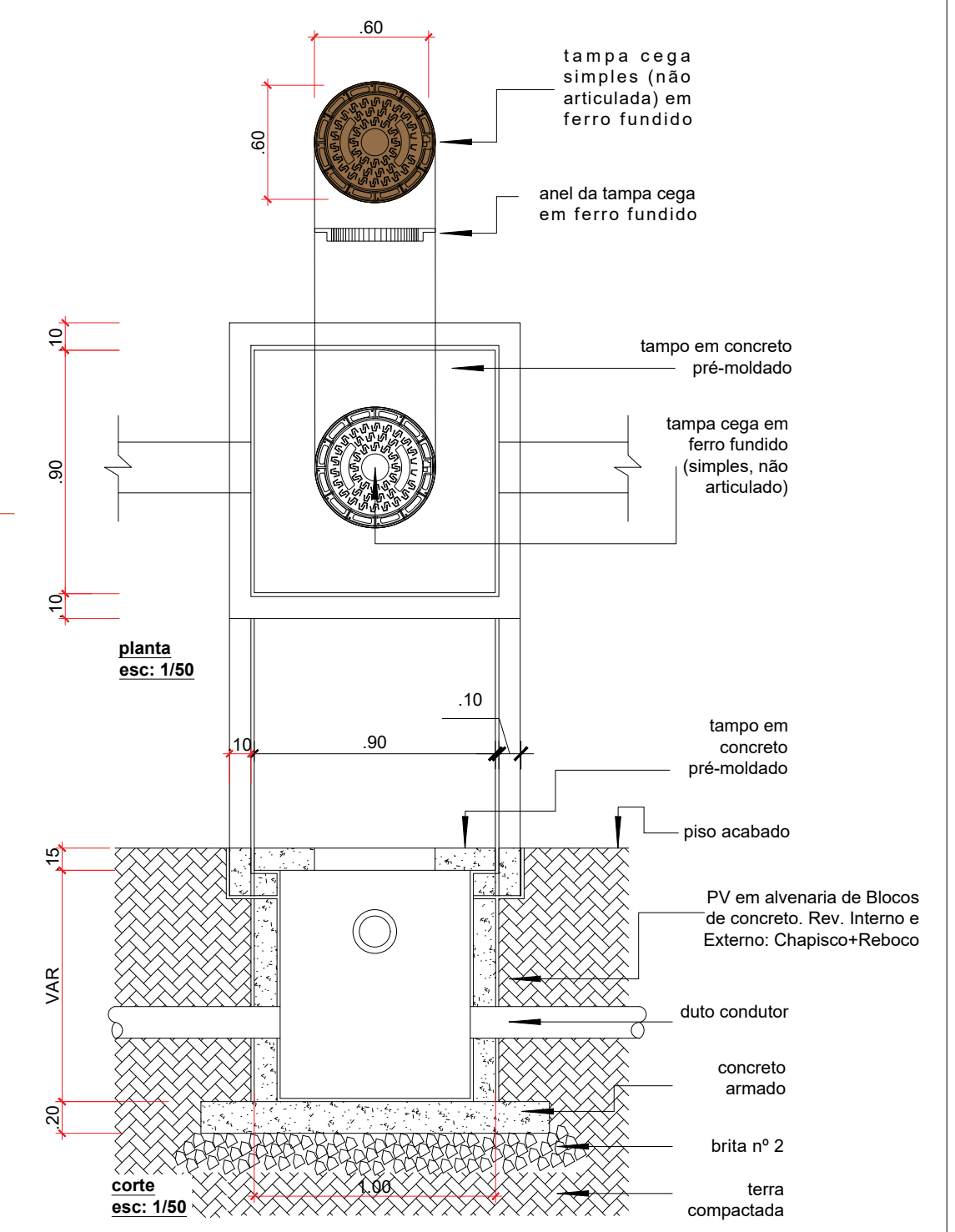


DETALHE DA GRELHA



PLANTA TÉCNICA - BOCA DE LOBO

SEM ESCALA



PLANTA TÉCNICA - POÇO DE VISITA

SEM ESCALA

MUNICÍPIO DE ALTO CAPARAÓ-MG

ENDEREÇO OBRA

Rua Ynimá Novaes Campos, Alto Caparaó - MG

RESPONSÁVEL TÉCNICO PELO PROJETO:

ENG. CIVIL HUGO AFONSO TAVARES

CREA-MG 201118/D

CONTEÚDO:

Sinalização, Perfil Topográfico, Vigas e Detalhes

ADMINISTRAÇÃO:

José Jacomeli Júnior

Prefeito Municipal

EXECUTIVO
02/02

ESCALA
INDICADA